

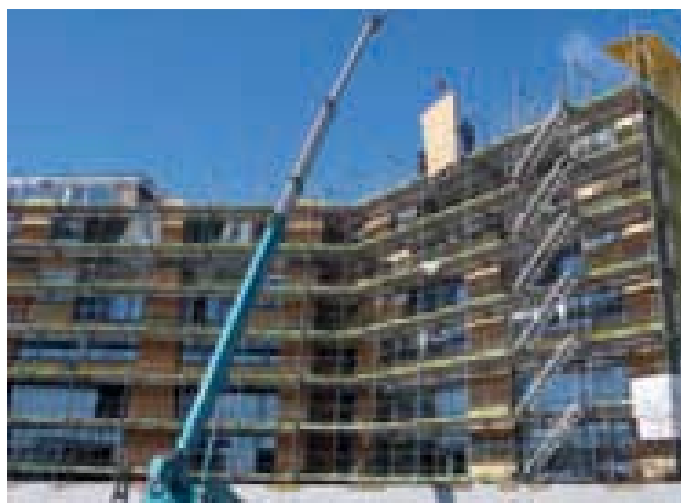
# Starkes Doppel gefällt durch leichten Einklang

**Leichtbau** Die die Zimmerei Meier AG, Lauperdsdorf, realisierte Fassadenelemente aus Stahl-Leichtbau-Profilen, die von der Firma Cocoon Systemleichtbau entwickelt und produziert wurden. Das Referenzobjekt dazu ist die Altersresidenz im Westside von Stararchitekt Daniel Libeskind.

SUSANNA VANEK

Die Zimmerei Meier AG, stellte ganz konventionell Fassadenelemente für das Projekt der Berner Altersresidenz im Westside, den Bau des Stararchitekten Daniel Libeskind, her. Das Besondere daran ist, dass Holz nur für die äussere Beplankung (OSB-Platten) verwendet wurde, und dass der Kern der Elemente aus Rahmen und Ständer aus Stahl-Leichtbauprofilen bestand. Anders ging die Firma Erne AG Holzbau, Laufenburg, vor. Sie realisierte die Fassadenelemente für das Projekt Südpark auf einer Produktionsstrasse in einer speziellen Halle. Sie wurden verarbeitet wie Elemente ganz aus Holz, auch wenn der Ständer aus recyceltem Stahl besteht. Ebenfalls denkbar wäre die Produktion auf dem Montagetisch der Weinmann Multifunktionsbrücke.

Die Elemente für beide Gebäude basieren auf dem gleichen System. Entwickelt wurde es von der Basler Firma Cocoon System Leichtbau AG. Weil dabei alle Daten bei cad-Work hinterlegt sind, können sie leicht in die Produktionsmaschine eingespiessen werden. Für jedes einzelne Element kann die Statik simuliert werden. Die Profile kommen fertig konfektioniert und fertig abgebunden sowie etikettiert von der Produktionsanlage und müssen nur noch zu einem Rahmen zusam-



Die von der Zimmerei Meier vorgefertigten Fassadenelemente wurden innerhalb von drei Monaten eingebaut.

Foto: zvg



Eine Detailaufnahme der fertig erstellten Fassade der Altersresidenz im Westside.

Foto: zvg

**Plattform.**

Tel. 041 240 73 46 · Fax 041 240 16 37 · [info@plattform-luzern.ch](mailto:info@plattform-luzern.ch)

**Laubholz.**

**Massivholzplatten**

- 1-Schicht, keilverzinkte Lamellen
- 1-Schicht, durchgehende Lamellen
- 3-Schicht-Platten

Lagerbestand unter [www.plattform-luzern.ch](http://www.plattform-luzern.ch)

**Neugeräte – Occasionen – Leasing – Miete**  
Wir lösen Ihre Förder- und Hebe probleme

- **Seiten- und Frontstapler** Kalmar, TCM, Manitou, Doosan, Heli, Jungheinrich
- **Gelände- und Teleskopstapler** Manitou
- **Gabelhubwagen** Jungheinrich
- **Hallen-Krananlagen** Stahl
- **Regalsysteme** BITO
- **Elektro-Kettenzüge** Stahl und GIS
- **Anbaugeräte** • **Hebe geräte**

**OERA Mechanik AG**  
Förder- und Hebeteknik  
Industrie Tardis/Landquart  
Tardisstrasse 215  
**7205 Zizers**  
Telefon 081 322 41 22  
Telefax 081 322 72 65

**68817-3**

**Holzabbund Wädenswil**

**Unsere Homepage:** [www.holzabbund.ch](http://www.holzabbund.ch)

H. H. HAAB + J. PFRENDER  
Aamühle, 8820 Wädenswil  
Telefon 044/683 21 65  
Telefax 044/683 21 69

**Objekt:**  
Nussbaumer Baar

**Ob einfach oder anspruchsvoll:**  
Wir sind kostengünstig und Ihr zuverlässiger Partner im Holzbau.

mengebaut werden. Erne Holzbau hat die Profile bestellt, wie Holz bestellt wird.

«Eine der grössten Herausforderungen des 21. Jahrhundert wird wohl der sinnvolle Umgang mit den begrenzten Ressourcen sein. Dies fordert auch die Baubranche heraus. Klar ist, dass ein höheres Gewicht automatisch mehr Energieaufwand zur Folge hat», sagt Werner Nepple, Inhaber von Cocoon Systemleichtbau AG. «Gefordert sind heute Technologien und Materialien, die ein Gebäude von Anfang an leichter machen, weniger Ressourcen verbrauchen und damit auch den Energieaufwand reduzieren», fügt er hinzu. «Alle diese Anforderungen werden heute durch den Trocken- und Leichtbau bereits erfüllt und in der Stahl-Leichtbauweise konsequent zusammengefasst. Tatsache ist, dass der Stahl-Leichtbau neben der Leichtigkeit und der Nichtbrennbarkeit auch über eine hohe Tragfähigkeit und variable Nutzungsmöglichkeiten verfügt.»

**Keine Konkurrenz**

Nepple betont, dass dies keine Konkurrenz zum Holzbau sei. Vielmehr sei es eine Möglichkeit, in Bereiche vorzustossen, die dem reinen Holzrahmenbau infolge von Brandschutzvorschriften bisher versagt blieben. Er nennt die Vorteile für die Holzbauer: Es kann mit weiterhin wie gewohnt mit cadwork geplant werden, zudem können für die Elementierung von Wänden, Decken und Fassaden die bisherigen Produktionsanlagen verwendet werden. Wie im Holzrahmenbau werden die Fertigteile auch genagelt. «Es gelten weiter auch die gleichen Vorteile der Bauweise: Prozesssicherheit und ein hoher Qualitätsstandard durch die

Vorfertigung im Werk, ohne Witterungseinflüsse, dafür mit Zeitgewinn. Diese Gründe waren es auch, die zum Entscheid führten, beim Bau der Altersresidenz im Westside Cocoon Stahl-Leichtbauprofile zu verwenden», verrät er.

Das Westside – als nahtloses Nebeneinander von Einkaufszentrum, Altersresidenz, Hotel und Freizeitangeboten in Verbindung mit der Natur, der neuen Wohnüberbauung Brünnen und der Bausubstanz der nahen Berner Altstadt, ist ein Bauprojekt, das grosse mediale Beachtung fand. Die Cocoon Systemleichtbau AG realisierte im Projekt die Fassaden der Altersresidenz. Die Altersresidenz umfasst heute 95 seniorengerechte Wohnungen und 20 Pflegezimmer und bietet die Möglichkeit, in einer preisgünstigen 1-, 2- oder 3-Zimmer-Wohnung den Haushalt selbständig zu führen und gleichzeitig bei Bedarf auf ein umfassendes Dienstleistungsangebot zurückgreifen zu können.

Obwohl sich die Fassadengestaltung des Seniorenheims von jener der anderen Gebäude unterscheidet, bilden alle zusammen dennoch eine Einheit. Die leicht versetzten Fensteröffnungen und diagonalen Linien erzeugen einen Gebäudekörper, der nicht als rechteckige Box wahrgenommen wird. Grosse Öffnungen in der Fassade der Seniorenresidenz dienen als Balkone und geben dem Gebäude insgesamt mehr Raum. Die Fassade ist mit Putz bedeckt und mit diagonalen «tanzenden Linien» versehen. Die Fassadenfläche erstreckt sich über 4000 Quadratmeter und drei Gebäudeteile und besteht aus 200 Fassadenelementen, die in drei Monaten montiert wurden.

Das Herz vom Cocoon System sind



Ein durch die Erne AG Holzbau vorgefertigtes Fassadensystem – es stammt vom Projekt Südpark –, das ebenfalls über leichte Stahlständer verfügt. *Foto: zvg*

die Transformer Stahl-Leichtbauprofile. Die Profile bestehen zu einem hohen Anteil aus Recyclat (Öko-Stahl) und sind somit trennbar, rückbaubar und wiederverwendbar. Die Herstellung der Profile erfolgt durch Kaltformung oder Abkantung. Anschliessend werden die Profile durch Zuschneiden und Verclinchern vorkonfektioniert. In der Vorfertigung wird das Ständerwerk eines Bauteils zu Fassadenelementen zusammengefügt und entsprechend beplankt. Anschliessend können die Fenster eingesetzt werden.

Nach der Montage der Fassadenelemente erfolgte die Fertigstellung der Fassaden durch die Oberflächengestaltung. Dabei sind sämtliche Gestaltungsarten möglich: Holz-, Glasfassade oder Verputz mit Wärmedämmung. Bei der Altersresidenz im Westside, einem Skelettbau aus Beton, wurden die

Elemente mit dem Sto Fassadensystem Verotec versehen.

Die Cocoon Systemleichtbau AG wurde 1937 in Basel von Otto Häring als Gipserei gegründet. Bekannt wurde sie unter dem Namen Häring Nepple AG. 1998 startete das Unternehmen mit dem Cocoon-System, es ist also bereits in der Praxis erprobt. Heute leitet Werner Nepple das Unternehmen in 3. Generation.

**Parkett**  
Ihr Lieferant für:

- Massivparkett
- Treppenstiege u. -kanten
- Fertigparkett
- Massivparkett
- Laminat

Eigenfabrikate und Handelsprodukte

**W&Y** Gebr. Wey AG  
8150 Wetzikon  
Tel. 044 450 44 40  
Fax 044 450 21 40

**55**  
JAHRE  
FELDER

**25**  
JAHRE  
HM-SPOERRI

**Jubiläumsmaschinen**

**FORMAT**  
Holzbearbeitungsmaschinen  
Für Handwerk, Gewerbe und Industrie

**profit H30** - Der Spezialist für große Dimensionen in der Massivholz-, Türen- und Plattenproduktion

**profit H20 S** - Für flexible Plattenbearbeitung und vieles mehr...

**JUBILÄUMSANGEBOT!**  
Nur für kurze Zeit!  
**79'500.-** SFr exkl. MwSt.

\*CNC-Bearbeitungszentrum profit H20 S, Sonderpreis inkl. Dienstleistung

**HM-SPOERRI AG**  
Holzbearbeitungsmaschinen

Weieracherstrasse 9 Tel.: 044 872 51 00  
CH-8184 Bachenbülach Fax: 044 872 51 21

www.hm-spoerri.ch  
info@hm-spoerri.ch

**www.format-4-suisse.com**